

Identity Provisioning

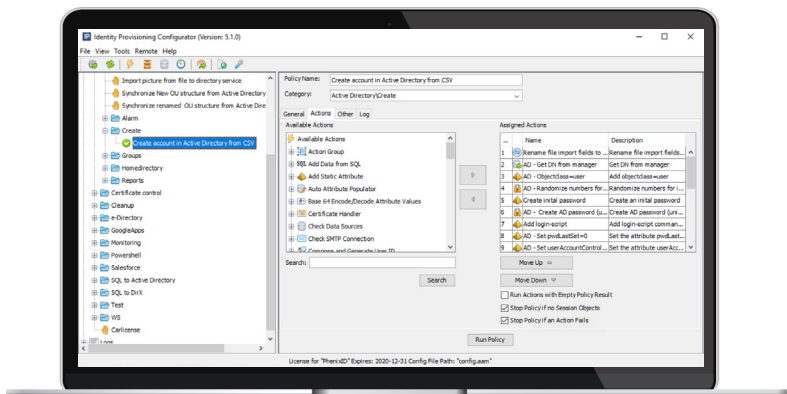
Automatisering och livscykelhantering av digitala identiteter

Många organisationer kräver information av hög kvalitet i sina IT-miljöer. Information om användare och andra objekt finns oftast i flera olika katalogtjänster eller databaser/applikationer, både lokala och molnbaserade. PhenixID Identity Provisioning erbjuder ett enkelt konfigurerbart verktyg för att automatiskt hantera skapande, ändring och radering av objekt på multipla lagringsplatser. Livscykelhantering är en annan benämning på denna företeelse.

Automatisering av dessa informationsmängder och dess värden är mycket viktiga för att:

- Kunna ha konsekvent och korrekt identitetsinformation.
- Kunna kontrollera åtkomst till system och företagsdata.
- Skapa masterdata, de informationsmängder som innehåller den mest värdefulla, överenskomna information som delas över en organisation.

PIP kräver ingen utvecklarcompetens för att skapa integrationer eller överföring av data mellan olika källsystem.



Automatisering

Provisionering och synkronisering är en del av området för identitetshantering och används för att distribuera identitet och attributinformation till relevanta applikationer och tjänster som har sina egen identitet och behörighetskälla.



Översikt av Identity Provisioning.

ARKITEKTUR

Identity Provisioning installeras som en tjänst och innehåller komponenter som kommunicerar med utpekade datakällor och kräver inte en egen lagringsplats för identiteter:

- LDAP-kataloger som Microsoft Active Directory
- ODBC- eller JDBC-databasanslutning
- Import från olika fil-format som CSV, XML eller LDIF
- Gränssnitt för SOAP/REST-tjänster och API

AKTIONER

PIP levereras med flertalet ingående komponenter som kallas "Actions" dessa konfigureras för att utföra funktionalitet som krävs t.ex.:

- Skapa unika användarID
- Kvalitetssäkra information från Skatteverket & Bolagsverket
- Integration med molntjänster Google, Microsoft Azure/Office365 och mycket mer.

POLICYER

En policy har flera funktioner och är den komponent som rymmer det logiska konceptet som skapar funktionalitet och grund för automatisering: Datakällans anslutning och konfiguration att använda för att utbyta information. Ett schema definieras för att starta och genomföra önskad process.

VARFÖR

Vi på PhenixID är **passionerade** kring att hjälpa organisationer med att känna tillit till oss och till deras digitala identiteter. Vi värdesätter **integritet** och **expertis** genom att vara ärliga mot våra kunder och leverera **kvalitet** och **trygghet**.

HUR

Vi på PhenixID är **kundnära** och fokuserar på **förståelse** av era utmaningar. Genom våra kunders **delaktighet** kan vi genom **flexibilitet** leverera lösningar som är både **konkreta** och **effektiva**.

VAD

Vi levererar **säkerhet genom identitet** på en solid plattform som kan hantera den konstanta förändring som våra kunder upplever. Med vår långa **erfarenhet** kan vi **tryggt** leverera värde både på kort och lång sikt.